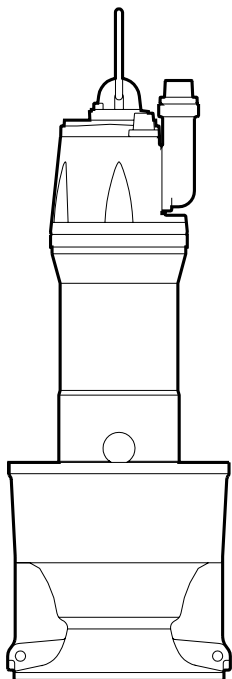
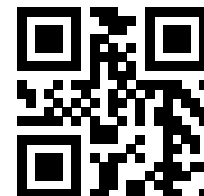


Перечень деталей

883277\_6.0



W5004244A



# L3400

Hydraulic Unit

---

# Содержание

<b>1 Введение.....</b>	<b>2</b>
1.1 Специально утвержденные изделия.....	2
<b>2 Описание изделия.....</b>	<b>3</b>
2.1 Таблички данных.....	3
2.2 Сертификаты.....	4
2.3 Система условных обозначений изделия.....	4
<b>3 Гидравлический блок.....</b>	<b>6</b>
3.1 L3400.....	6
3.2 Механические уплотнения.....	9
3.3 Цинковые аноды.....	11
<b>4 Техническое руководство.....</b>	<b>12</b>
4.1 Блок рабочего колеса с компенсационным кольцом, 345 25 22.....	12

# 1 Введение

## Назначение данного руководства

Цель данного Руководства — предоставление информации, необходимой для заказа запасных частей и принадлежностей.

## Отказ от ответственности

Используйте только фирменные детали Flygt. Использование других запасных частей приведет к прекращению действия гарантии и невозможности заявления претензий на компенсацию. Компания Xylem не несет никакой ответственности за ущерб, вызванный использованием запасных частей сторонних производителей. Более подробную информацию можно получить у представителя по продаже и обслуживанию.

## Данные для заказа запасных частей

Для заказа запасных частей необходимо предоставить следующую информацию:

- Серийный номер изделия
- Артикул
- Количество объемного материала, см. \* в таблицах

## 1.1 Специально утвержденные изделия

### Квалификация персонала

Ремонтные работы утвержденной продукции сторонних производителей могут производиться исключительно техническим персоналом компании Xylem или авторизованным компанией Xylem.

### Проверка точности размеров

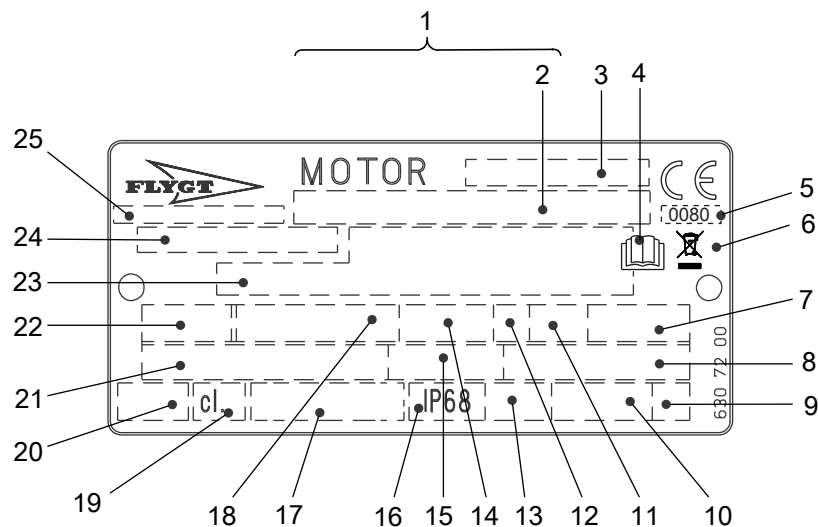
Запасные части, имеющие маркировку (Ex) после номера, подлежат проверке соответствия размеров в случае использования в утвержденной продукции сторонних производителей.

# 2 Описание изделия

## 2.1 Таблички данных

Таблички данных содержат ключевые спецификации изделия.

### Блок привода

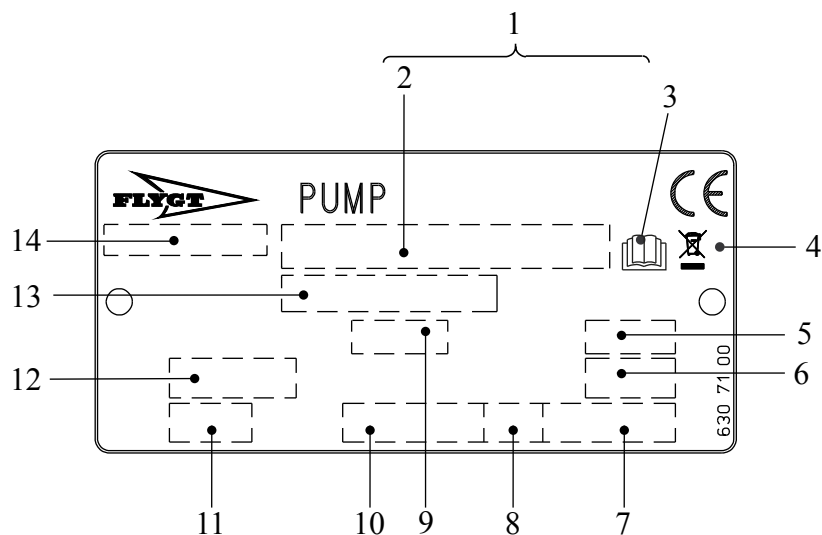


WS006226B

1. Серийный номер
2. Код и номер продукта
3. Обозначение двигателя
4. Ознакомьтесь с руководством по установке
5. Орган сертификации, только для EN-одобренных взрывобезопасных (Ex) продуктов
6. Символ Директивы об отходах электрического и электронного оборудования
7. Максимальная температура окружающей среды
8. Коэффициент мощности
9. Кодовая буква заторможенного ротора
10. Масса продукта
11. Коэффициент нагрузки
12. Класс нагрузки
13. Максимальная глубина погружения
14. Номинальная частота вращения
15. Номинальный ток
16. Степень защиты
17. Международный стандарт
18. Номинальная мощность на валу
19. Класс термоизоляции
20. Тепловая защита
21. Номинальное напряжение
22. Число фаз; тип тока; частота
23. Дополнительные данные
24. Номер продукта
25. Страна изготовления

**Рис. 1: Табличка для приводного блока начиная с 990101**

## Гидравлический блок



WS006230B

1. Серийный номер
2. Код и номер продукта
3. Ознакомьтесь с руководством по установке
4. Символ Директивы об отходах электрического и электронного оборудования
5. Диаметр рабочего колеса
6. Угол лопасти пропеллера
7. Масса продукта
8. Направление вращения: L = влево, R = вправо
9. Код импеллера или пропеллера
10. Номинальная частота вращения
11. Класс давления
12. Диаметр колодца или диаметр впуска и выпуска
13. Номер продукта
14. Страна изготовления

**Рис. 2: Гидравлический блок**

## 2.2 Сертификаты

Для получения информации о специальной сертификации продуктов см. Перечень деталей для конкретного блока привода.

## 2.3 Система условных обозначений изделия

### Инструкция для чтения

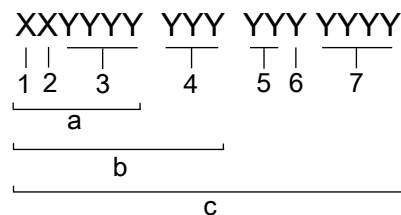
В этом разделе кодовые символы обозначаются следующим образом:

X = буква

Y = цифра

Разные типы кодов обозначаются буквами a, b и c. Параметры кодов обозначаются цифрами.

### Коды и параметры

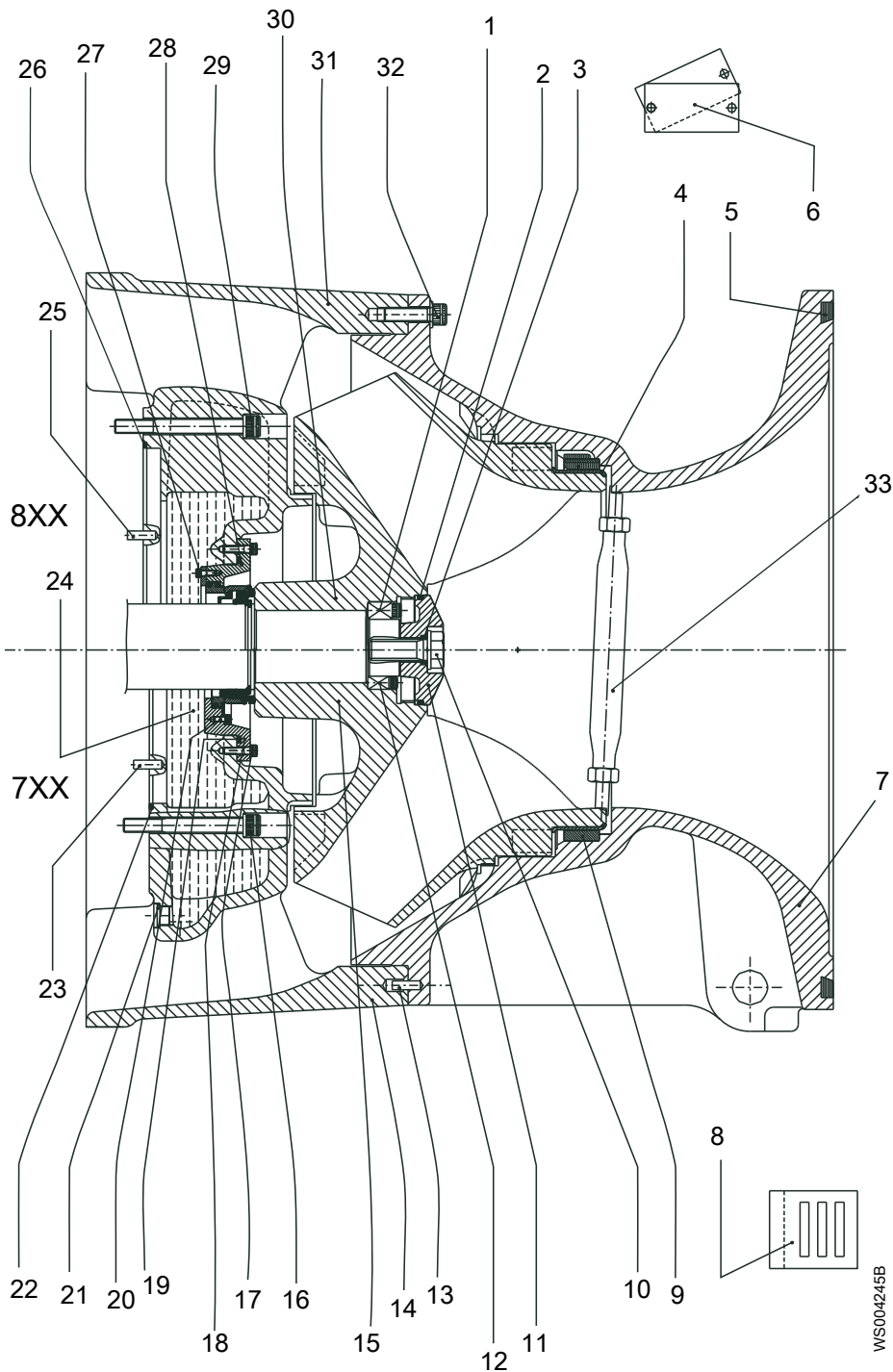


WS004060B

<b>Тип выноски</b>	<b>Номер</b>	<b>Индикация</b>
Тип кода	a	Номер модели
	b	Код изделия
	c	Серийный номер
Параметр	1	Гидравлическая сторона
	2	Тип установки
	3	Код продаж
	4	Блок привода
	5	Год выпуска
	6	Технологический режим
	7	Порядковый номер

# 3 Гидравлический блок

## 3.1 L3400



Позиция	Наименование		Деталь №	Кол-во
1	Механизм блокировки в сборе	Для приводов 800-й серии Ø70xØ110	84 59 14	1
	Банка	Минимальное количество для доставки 1 кг (2.2 фнт.)	90 20 54	50 г

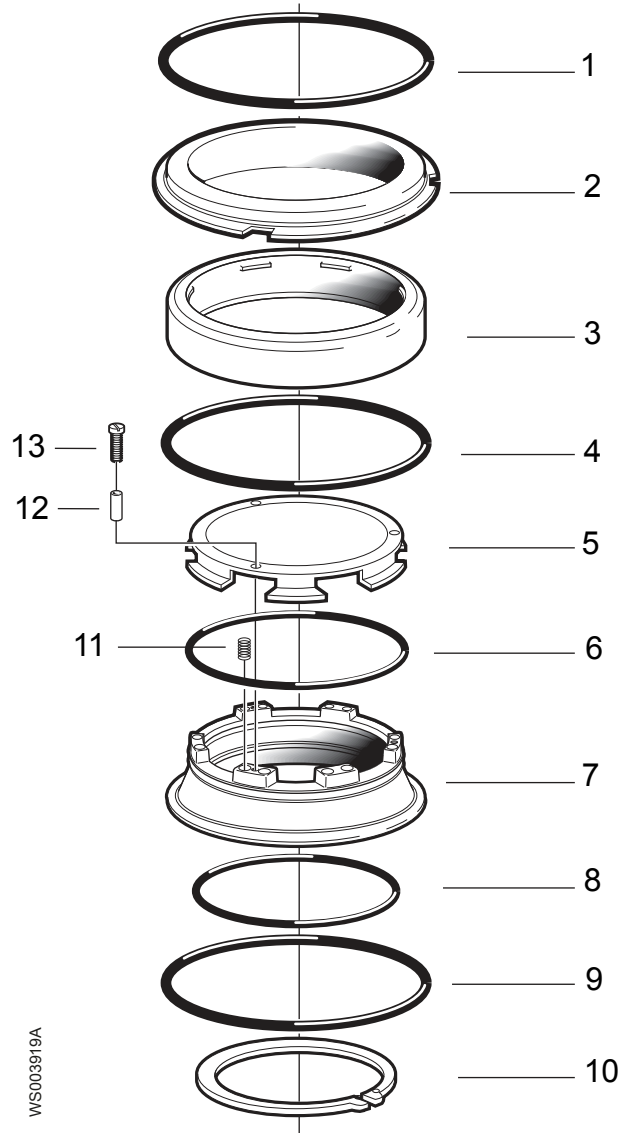
Позиция	Наименование		Деталь №	Кол-во
2	Уплотнительное кольцо	109.1x5.7	82 74 14	1
3	Уплотнительное кольцо	24.2x5.7	82 77 14	1
4	Вращающееся антифрикционное кольцо		345 25 22	1
5	G-образное кольцо		82 83 37	1
6	Табличка данных		630 71 01	1
	Винт	4x5	82 20 88	2
7	Раструб		584 42 00	1
8	Упаковочный комплект		388 08 03	1
9	Стационарное антифрикционное кольцо	Бронза	314 88 43	1
10	Винт	M24x70	81 49 81	1
	Шайба	BRB 24	82 35 80	1
11	Втулка	Для рабочего колеса из чугуна	561 00 00	1
		Для рабочего колеса из нержавеющей стали	561 00 01	
12	Механизм блокировки в сборе	Для приводов 700-й серии Ø60xØ90 35 Nm	84 59 13	1
	Консистентная смазка для подшипников	Минимальное количество для доставки 1 кг (2.2 фнт.)	90 20 54	
13	Натяжной штифт	FRP 10x32	80 58 95	1
14	Корпус насоса	Для приводов 700-й серии	584 41 00	1
15	Блок рабочего колеса, см. <a href="#">Блок рабочего колеса с компенсационным кольцом, 345 25 22</a> на стр. 12		584 43 XX	1
			584 44 XX	
			584 48 XX	
16	Винт	M16x140	82 01 19	7
	Шайба	BRB 16.5	82 42 33	7
17	Винт	M8x30	82 00 35	6
18	Механическое уплотнение Для приводов 700-й серии См. <a href="#">Механические уплотнения</a> на стр. 9.	WCCR	578 58 01	1
		RSiC	578 58 02	
	Держатель уплотнительного кольца	Для приводов 700-й серии	585 27 00	1
19	Уплотнительное кольцо	199.3x5.7	82 74 93	1
20	Стопорная шайба	Для приводов 700-й серии	586 14 00	1
	Винт	Для приводов 700-й серии M6x12	82 00 11	1
21	Пробка		809 35 00	2
	Уплотнительное кольцо	19.2x3.0	82 73 90	2
22	Уплотнительное кольцо	339.3x5.7	82 75 05	1
23	Натяжной штифт	FRP 10x32	80 58 95	1
24	Масло	Минимальный объем подачи 220 литров (58 галлонов США)	90 17 52	20 л



Позиция	Наименование		Деталь №	Кол-во
25	Натяжной штифт	FRP 10x32	80 58 95	1
26	Уплотнительное кольцо	439.3x5.7	82 75 10	1
27	Кольцо		586 86 00	1
	Винт	Для приводов 800-й серии M6x16	82 00 13	8
28	Механическое уплотнение Для приводов 800-й серии См. <i>Механические уплотнения</i> на стр. 9.	WCCR	585 26 01	1
		RSiC	585 26 02	
	Держатель уплотнительного кольца	Для приводов 800-й серии	585 28 00	1
29	Винт	M16x150	82 01 20	7
	Шайба	BRB 16.5	82 42 33	7
30	Блок рабочего колеса Для информации о диаметре и варианте рабочего колеса см. <i>Блок рабочего колеса с компенсационным кольцом, 345 25 22</i> на стр. 12.		584 45 XX	1
			584 46 XX	
			584 49 XX	
31	Корпус насоса	Для приводов 800-й серии	584 41 01	1
32	Винт	M16x60	82 01 08	16
	Шайба	BRB 16	82 35 23	16
33	Устройство блокировки	При транспортировке 30 Nm	560 21 01	1

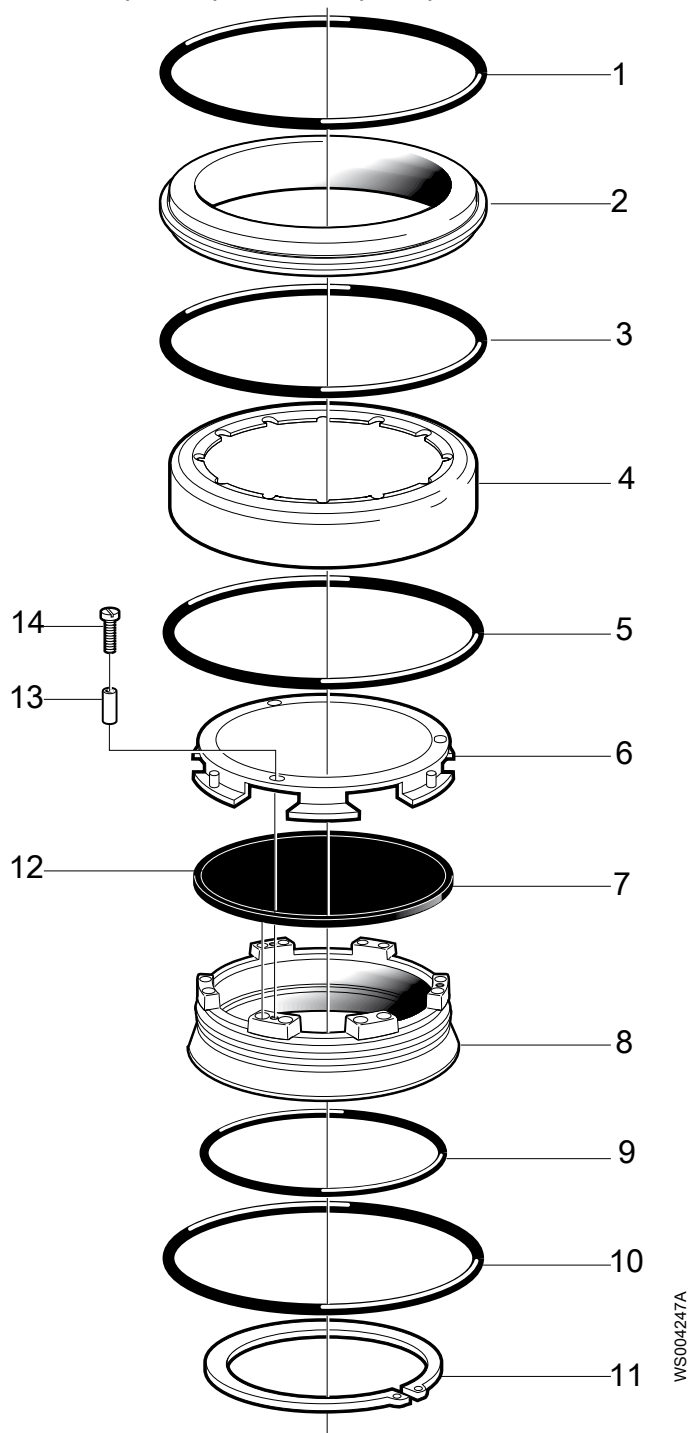
## 3.2 Механические уплотнения

578 58 01 (WCCR)/578 58 02 (RSiC)



Позиция	Наименование	Деталь №	Кол-во	
1	Уплотнительное кольцо	119,3 x 5,7	80 80 71	1
2	-	Не поставляется отдельно	-	-
3	-	Не поставляется отдельно	-	-
4, 9	Уплотнительное кольцо	109,1x5,7	80 80 69	1
5	-	Не поставляется отдельно	-	-
6	-	Не поставляется отдельно	-	-
7	-	Не поставляется отдельно	-	-
8	Уплотнительное кольцо	89,5x3,0	80 81 27	1
10	Стопорное кольцо	SgA 90	82 61 28	1
11	-	Не поставляется отдельно	-	-
12	-	Не поставляется отдельно	-	-
13	Винт	M4 x 14	81 73 43	3

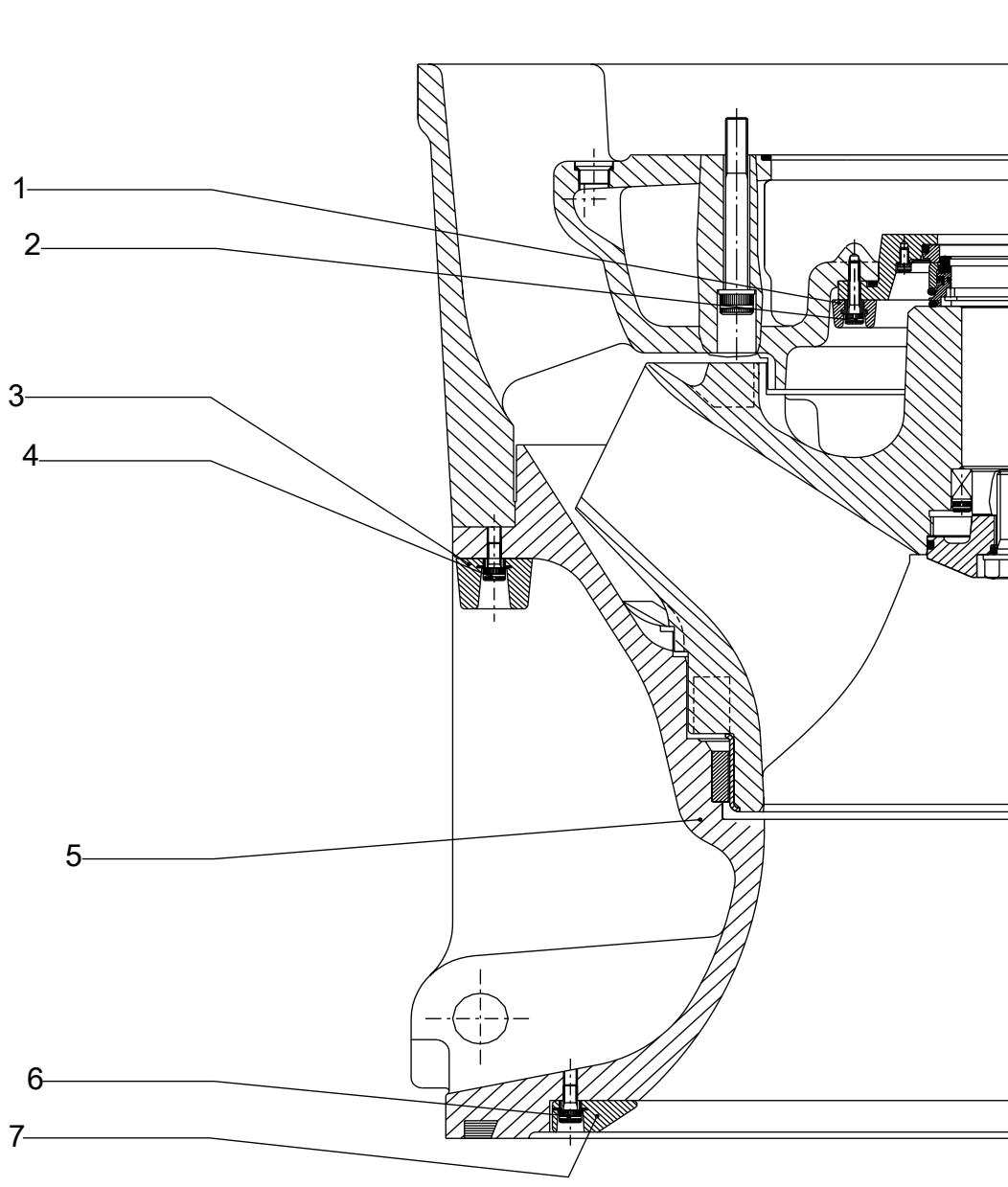
## 585 26 01 (WCCR)/585 26 02 (RSiC)



Позиция	Наименование	Деталь №	Кол-во	
1, 3	Уплотнительное кольцо	145,0 x 5,5	82 78 32	2
2	-	Не поставляется отдельно	-	-
4	-	Не поставляется отдельно	-	-
5	Уплотнительное кольцо	129,3 x 5,7	82 74 18	1
6	-	Не поставляется отдельно	-	-
7	-	Не поставляется отдельно	-	-
8	-	Не поставляется отдельно	-	-
10	Уплотнительное кольцо	124,3x5,7	82 74 17	1

Позиция	Наименование	Деталь №	Кол-во	
11	Стопорное кольцо	SgA 105	82 61 31	1
12	-	Не поставляется отдельно	-	-
13	-	Не поставляется отдельно	-	-
14	Винт	M4 x 14	81 73 43	1

### 3.3 Цинковые аноды



WS004248A

Позиция	Наименование	Деталь №	Кол-во	
1	Анод	576 51 00	3	
2	Винт	M8 x 40	83 03 04	3
3	Анод	559 31 00	8	
4, 6	Винт	M10 x 20	83 03 21	8 + 8
5	Раструб	584 42 20	1	
7	Анод	561 04 00	8	

# 4 Техническое руководство

## 4.1 Блок рабочего колеса с компенсационным кольцом, 345 25 22

### Тип рабочего колеса

Всегда указывайте диаметр рабочего колеса и номер варианта.

Деталь № <sup>1</sup>	Материал	Диаметр конца вала	Блок привода
584 43 XX	Чугун	75 мм	Серия 700
584 44 XX	Нержавеющая сталь		
584 48 XX	Нержавеющая сталь с эпоксидным покрытием		
584 45 XX	Чугун	90 мм	Серия 800
584 46 XX	Нержавеющая сталь		
584 49 XX	Нержавеющая сталь с эпоксидным покрытием		

### Диаметр рабочего колеса

Диаметр	Вариант рабочего колеса
615	00
610	01
605	02
600	03
595	04
590	05
585	06
580	07
575	08
570	09
565	10
560	11
555	12
550	13
545	14
540	15
534	16
530	17
525	18
520	19
515	20
510	21
505	22

<sup>1</sup> XX в номере детали обозначает вариант рабочего колеса.

<b>Диаметр</b>	<b>Вариант рабочего колеса</b>
500	23
495	24
490	25
485	26
480	27
475	28
470	29
465	30
460	31
455	32
450	33
445	34
440	35
435	36
430	37
425	38
420	39
415	40
410	41
405	42
400	43
395	44
390	45
385	46
380	47
375	48
370	49
365	50
360	51



**ООО «Бауманс Груп» - официальный партнер фирмы Flygt в России.**

**Тел: +7 495 121 49 50**

**Эл. почта: [info@baumgroup.ru](mailto:info@baumgroup.ru)**

**Сайт: [www.baumgroup.ru](http://www.baumgroup.ru)**